

**around KANDA NISHIKI - CHO**  
New Culture & Alternative Lifestyle

2020 AUTUMN ISSUE  
PRICE 0 YEN

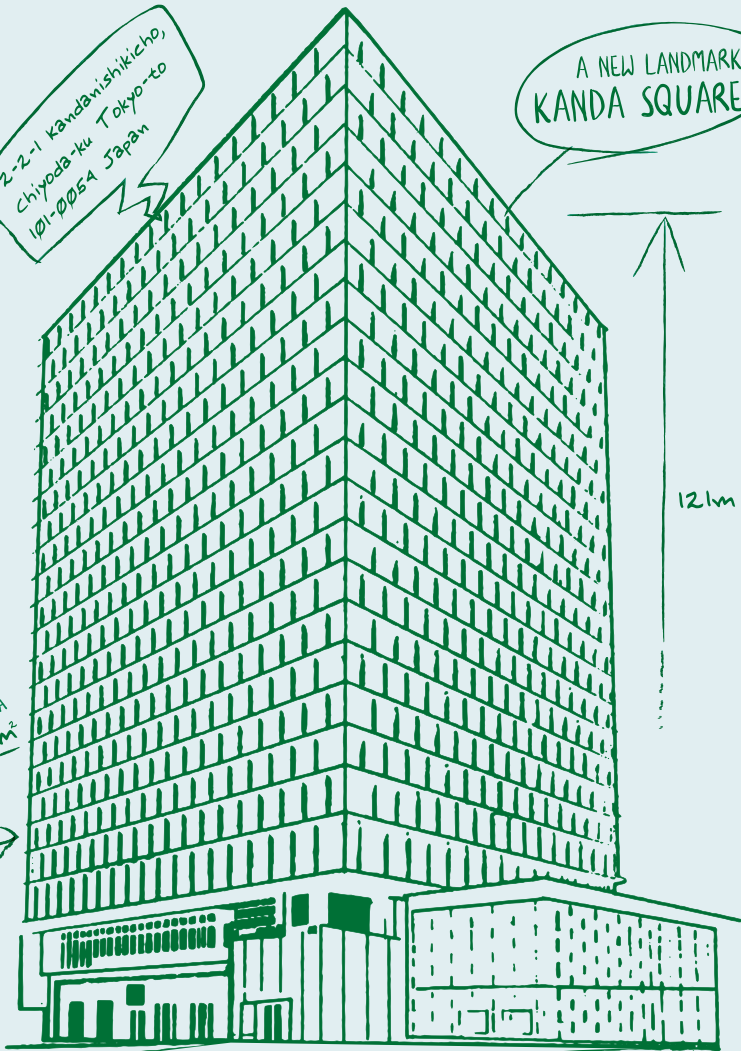
新名所・神田スクエアを訪ねよう

2-2-1 Kandanishikicho,  
Chiyoda-ku Tokyo-to  
101-0054 Japan

A NEW LANDMARK  
KANDA SQUARE

121m

TOTAL FLOOR AREA  
85,352 m<sup>2</sup>





around KANDA NISHIKI - CHO

Special Issue **22** Autumn '20

## 新名所・ 神田スクエアを訪ねよう!

TEXT・Runa Kitai / PHOTO・Yuta Suzuki

神田錦町に凛とそびえる、華麗な錦織の建物。これは、2020年9月4日にグランドオープンした「神田スクエア (KANDA SQUARE)」という店舗、貸しホール、オフィスで構成された複合ビル。「新しいコミュニティの場」をコンセプトに、神田らしい粋な計らいが体感できると今話題のスポットです。

日本の伝統美が随所に施された和モダンな1階フロアには、上質な暮らしにふさわしい飲食店を中心

とした12店舗のテナントが入店。都内最古の酒店の日本酒バーや、ブルワリーを併設したビアバーなど、自家製のお酒をサクッと楽しめる立ち飲み屋をはじめ、朝一で獲れた氷見の魚がいただける店や、博多の串焼きの名店など、じっくりと料理が味わえる料理店もランチ、ディナー問わずに営業。また、飲食店以外にも錦町随一の品揃えを誇るスーパーマーケットや、美しいデザイン雑貨が手に入るライフスタイル

ショップもきつと見応えがあるはず。1階フロアに隣接した芝生広場には、たくさんのお花がそびえ、ビルの周りを歩けば小さな川のせせらぎが聞こえてくる…。今号ではそんな都会のオアシス「神田スクエア」の見どころをじっくりご紹介いたします。

※マスク着用、手洗い、アルコール消毒など感染リスクに備えつつ、みなさまの健康と安全確保を最優先にお出かけください。



GOOD DAYS STORY  
Vol.  
**25**

Message from  
Toshiyuki Yoshimura



「豊島屋本店」は、慶長元年(1596)に神田鎌倉橋河岸(現在の内神田1丁目)で創業した酒屋兼一杯飲み屋がルーツにある東京最古の酒舗です。酒屋としては長く営んでいるものの、飲み屋は関東大震災で店が倒壊してから長く途絶えておりました。ですがこの度、ご縁のあった神田スクエアさんで酒舗兼立ち飲み屋「豊島屋酒店」として、創業の商いを約1世紀ぶりに再開いたしました。創業地に近い神田錦町という、人と人のつながりを大切にす人情味溢れるこの町で、長く愛され続ける店へと育てていけたらと思っております。

「豊島屋酒店」のコンセプトは、「江戸東京モダン」。日中は甘酒スタンドとして、甘酒スムージーや甘酒オレなど甘酒のアレンジメニューを中心に、ランチボックス、オリジナルスイーツをご提供しています。そして、夕方からは立ち飲み居酒屋として営業。豊島屋の日本酒は、常時20ほどの銘柄を楽しんでいただけて、なかには米も酵母も水もすべて東京産にこだわった完全メイドイン東京の純米吟醸酒「江戸酒王子」もございます。こちらは、パリで行われた品評会「Kura Master 2020」の純米酒部門において、最高賞をいただいた銘柄。東京のお酒も実はおいしいということを、たくさんの人に知ってもらいたいですね。

江戸時代から続く東京の酒と料理で、  
神田らしい粋な嗜みを。

地酒の良さを引き立てるのは、やはり地の料理。お店では、江戸時代に町衆に愛されていた伝統的な料理を、素材にひとつひとつこだわりながら現代風にアレンジしてご用意しました。創業当時から豊島屋で大人気だった「豆腐田楽」は、神田の老舗「越後屋」の木綿豆腐、江戸から続く老舗「ちくま味噌」の江戸甘味噌をベースに再現しています。美味い肴でサクッと飲んで帰る。お客様には、そんな神田らしい粋な飲み方をぜひ楽しんでいただければと思っております。



「豊島屋バター」や「梅トロなんこつ」など、江戸東京モダンな自家製のおつまみに、すっきりとキレの良い「十右衛門生」を添えて。



豊島屋酒店  
東京都千代田区神田錦町2-2-1  
KANDA SQUARE 1F  
10:00~22:00 日祝定休  
[www.toshimaya.co.jp/sakeshop](http://www.toshimaya.co.jp/sakeshop)



吉村 俊之 Toshiyuki Yoshimura  
株式会社豊島屋本店 代表取締役社長  
東京の地酒「金婚」(神田明神、明治神宮の御神酒の醸造発売元である「豊島屋本店」の16代目。東京の老舗の集まり「東都のれん会」)にも加盟し、江戸東京の魅力を熱心に発信中。

神田錦町の新名所



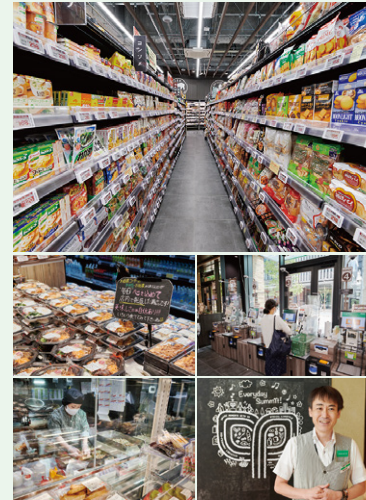
# 神田スクエアの見どころ案内

神田スクエアは、地上21階地下1階建て。1階は気軽に入れる飲食店や雑貨店、スーパーマーケットなどが楽しめるレストラン&ショッピングフロア。2階と3階は貸しスペース、5階から21階はオフィスで構成されています。

1F サミットストア 神田スクエア店



① 神田錦町随一の品揃え！店内で作ってたてのお弁当やお惣菜も◎



全国に120店舗ほど展開するスーパーマーケット「サミットストア」がエリア初出店。コンパクトな空間ながら、品揃えの良さはピカイチ！鮮度にこだわった生鮮食品から種類豊富な加工品をはじめ、ビジネスマンの多い神田錦町という土地柄、ランチにうれしいお惣菜やお弁当、スイーツの種類も非常に充実しています。時間のないランチタイムでもスムーズに買い物ができるように、建物内の入り口付近にはお惣菜コーナーとドリンクコーナーを設置。そこからすぐにレジへ向かえるようにスムーズな動線が確保されています。お弁当やお惣菜は曜日や季節によってラインナップもさまざま。ランチのおすすめは、ボリューム満点の「牛すき焼重」と「カツ丼」。店内のショーウィンドウから眺めることのできる調理場でひとつひとつ手作りされています。

東京都千代田区神田錦町2-2-1 1F  
 平日 8:00~22:00 土日祝 9:00~22:00  
[www.summitstore.co.jp](http://www.summitstore.co.jp)

1F 魚と酒つりや



① 氷見漁港直送の鮮魚×北陸のワインと日本酒！富山が生んだ創作料理の名店



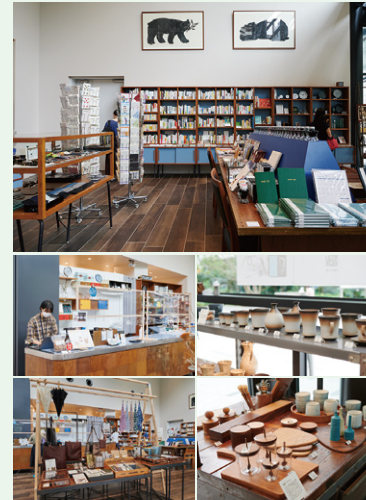
日本海側屈指の漁港、富山・氷見漁港で、江戸時代から150年と続く老舗魚問屋が始めた創作料理の店が、ここ神田スクエアに東京初出店！店自慢の魚は氷見で獲れた新鮮なものを漁港から直送。昼は氷見漁港で獲れた新鮮な魚に、富山のコシヒカリと大きな自家製すりみ入りの漁師汁がいただけるお得な定食をご用意。氷見魚市場で人気No.1の絶品「ひみ浜丼」もここ東京の地でいただけます。夜は和洋織りなす創作料理というユニークな業態で昼と夜で異なる楽しみ方ができるお店です。おすすめは、氷見の魚で作る贅沢な刺身盛り合わせ(950円)。料理と一緒に堪能したいお酒は、同グループの富山のワイナリー「SAYS FARM」で醸造したワインや北陸の日本酒をご用意。また、レジ横のショーケースでは、氷見沖や能登沖で獲れた選りすぐりの食材で作った干物や燻製、オイル漬けなどの加工品も販売しています。

東京都千代田区神田錦町2-2-1 1F  
 ランチ11:00~15:00、ディナー17:00~23:00  
 TEL: 03-5577-6545

1F  **ANGERS ravissant**



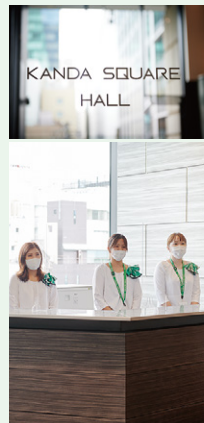
1  **美しいデザイン雑貨と書籍が並ぶ、品揃え抜群の上質なライフスタイル店**



ヨーロッパの古い倉庫やアトリエをイメージして作られた天井の高い広々とした店内には、「上質な暮らし、美しいデザイン」をテーマに、世界各地の文房具やキッチン用品、インテリア用品、工芸品、ファッション小物など、幅広いジャンルの雑貨がセレクトされています。なかにはここでしか購入できない、日本各地の作家やメーカーとコラボしたANGERSオリジナル商品も！ちょっとした贈り物や自分へのご褒美を探しに、ふらっと訪れてみたいお店です。雑貨のほか、店内奥には書籍もずらり。生活を楽しんでくれる暮らしにまつわる本や雑貨の本が数多く並んでいます。「お気に入りの器で飲むコーヒーと1冊の本、本を読み心に沁みた言葉をメモする大切なノートなど暮らしの中に雑貨と本が等しく並んでいる、そんなことを想像しながら選んでいます」。(店长・西澤さん)本棚上の壁面に飾られた、イラストレーター花松あゆみさんの版画作品も見所のひとつです。

東京都千代田区神田錦町2-2-1 1F  
11:00~20:00 日曜・祝日定休  
[www.angers.jp](http://www.angers.jp)

2F **KANDA SQUARE HALL**



プロ仕様のハイグレード音響・照明機材、防振遮音機能が完備された多目的ホール。本格的な音楽イベントや、無観客ライブの配信会場として、また講演会などのビジネスイベントにも最適。また、バーカ

ウンター、ホワイエのアレンジも可能で、クローク、楽屋(4部屋)、喫煙室も完備しています。

最大収容人数: 約1,000人  
サイズ: ホール約450㎡

3F **KANDA SQUARE ROOM**



抜けのいいガラス張りの広々とした小ホール。映像・音響・照明機材はもちろん、専用パントリーや控え室、ウォークインクローゼット、広めのキッチンも完備。セミナーから立食パーティーまで、さまざまな催しが開催可能です。

最大収容人数: 約200人  
サイズ: ホール約200㎡

3F **KANDA SQUARE CONFERENCE**

使いやすさと心地よさを追求した会議室。部屋はA、B、C、Dの4つに分かれていて、単体で利用できるほか、A~Cを連結して使用することも可能。用途に応じてさまざまな使い方ができるスペースです。

最大収容人数: 約180人  
サイズ: ホール約190㎡



# PHOTO WALL Vol 04

テラススクエア  
フォトエキシビジョン  
2020/11/2(月)～2021/2/19(金)  
開催日は下記 HPにてお知らせします。  
<https://ensemble-magazine.com>

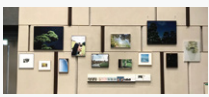
テラススクエアでは、パブリックスペースを活用した  
フォトエキシビジョンを開催中。  
写真家がとらえた一瞬、そして街の様子とは。



## autonoetic

「autonoetic」とは、人が過去の記憶をたどる際の脳の働きのことです。漂流物を眺めることは、「自分が、確かにそこにいた」ことを確かめるための手がかりを探しながら記憶をたどることと同じ行為のように思えます。波に揉まれ変容した漂流物の姿かたちから、一体どこから来たのか、かつての持ち主は誰なのか、どれだけの間漂流していたのかということ想像します。今回の展示では、私が育った街の海の景色と漂流物を、そのまま東京の真ん中へ持ってい

く気持ちで写真を発表します。  
今回展示をする神田錦町は、父の勤め先があった場所で、働く人々が行き交う町という印象があります。高層ビルが立ち並び一方、歴史ある古書店や喫茶店も多い町。現在から未来へと進むビジネスと、過去から現在をたゆたう古き良きものが共存している不思議な土地だと思います。記憶や時間をテーマに作品を制作する私にとって、歴史ある、そして未来ある神田錦町で展示ができることを嬉しく思います。



テラススクエア  
東京都千代田区神田錦町3-22

### 濱本奏 Kanade Hamamoto

2000年神奈川県横浜市生まれ、福岡県育ち。現在は東京・鎌倉を拠点とし、写真を表現の軸に活動。2020年には、個展「midday ghost」を OMOTESANDO ROCKET と STUDIO STAFF ONLYにて2会場同時開催。同年に初写真集「midday ghost」(hito press) を出版。  
[www.kanadehamamoto.com](http://www.kanadehamamoto.com)

連載  
企画

# 錦町さんぽ

Vol. 21

如月まみが案内する、神田錦町界隈の四季

文・「神田錦町 如月」女将 如月まみ 写真・鈴木優太



## 新鮮な魚を味わえる、千代田区初のブルワリー

多く流通している市販のビールはどうも味が苦手で…。けれど、そんな私も楽しめるのがクラフトビール。自分の好みの味を選べるから好きなんです。そこで今回はうちの店のご近所に来てきた神田スクエアに、クラフトビールの立ち飲みバーができたことだったので行ってきました。ここは、2019年に渋谷でオープンした魚金醸造の2店舗目。千代田区では初となるブルワリーなんだとか。ここで醸造したオリジナルのビールは3種類。今日は「Ran&Ran」というヘイジーペールエールをいただきました。トロピカルなアロマを感じるジュースのような味わいの特徴。苦味の強いビールが苦手な私でも飲みやすい一杯でした。「うちではおいしい料理とそれに合う店内で醸造したビールを提供しています。これからはゆずと山椒のビールや、玄米のフレーバーを楽しめるビールなども提供予定です」(醸造部・早矢仕さん)。店員さんとても気さくでお話しやすく、スタンドならではの賑やかな雰囲気を楽しめるお店です。

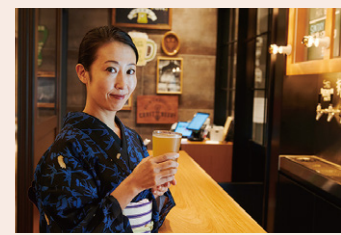
撮影：大久保



**神田錦町 如月**  
Kanda Nishiki-cho Kisaragi  
酒場のおんな「如月まみ」が女将として立つ和食屋。如月まみが全国から選び、取り寄せた旨し酒と肴に料理人多賀谷が作り出す、和の味わいをお楽しみください。  
東京都神田錦町2-3-10  
TEL：03-3518-2212  
月～土 17:00-22:00 / 日祝 定休  
[kandanishiki-kisaragi.jp](http://kandanishiki-kisaragi.jp)  
※お持ち帰りとし、ランチ営業ははじめました(11:30~14:30)。



**魚金醸造 スタンド**  
UOKIN STAND  
店内の醸造所で醸した出来たての自家製クラフトビールを気軽に楽しめるスタンディングバー。渋谷店で人気のビール「Ran&Ran」、「麦雨」に加えて神田スクエア限定のオリジナルビールや、季節のビールをご用意。  
東京都千代田区神田錦町2-2-1  
KANDA SQUARE 1F  
11:30 ~ 22:00  
TEL：03-6811-7020



歴史ある土地でありつつ、  
今もお進化を遂げる神田錦町界隈には、  
数々のストーリーを秘めたロマン溢れる  
古い建物や普遍的な価値を誇る新しいビルが数多くあります。

### 神田スクエア KANDA SQUARE

江戸の歴史と文化をもっと親しみやすく！  
神田らしい上質な新空間を訪ねよう。



#### HIGHLIGHTS



特  
見  
な  
所



#### ワイヤーアート

新進気鋭のワイヤーアート作家・小川さんの  
デザイン作品が、神田スクエアの徒歩圏内には  
無料で見学できるパブリックアートが点在。

#### HIGHLIGHTS



特  
見  
な  
所



#### 芝生広場

パラソルやタープ、ウッドステージが備わる芝生  
広場。町歩きのお休みはもちろん、飲食店舗で購入  
したものをピクニック気分でも楽しむことも◎。

#### HIGHLIGHTS



特  
見  
な  
所



#### 自然

ビルを囲む緑豊かな敷地には、四季を感じる  
花木や落葉樹を中心とした1,300本の樹木が  
生え、施設西側には水景が広がる。

#### HIGHLIGHTS



特  
見  
な  
所



#### Wi-Fi・充電スポット

北側広場にはちょっとした滞在にうれしい  
ベンチやテーブルが、屋外の空間でありなが  
ら、Wi-Fi・コンセントも完備！

**神**田スクエアは、もともと1907年に設立した  
東京電機大学神田キャンパスと神田警察  
署の跡地に建てられた複合ビル。江戸の歴史と文  
化を育てる「神田の粋」の精神を大切に、随所に「神  
田らしさ」を取り入れています。  
外観は、古い建物が数多く残る神田錦町の町並み  
に自然と溶け込むように、日本の伝統美の結晶で  
ある“錦織”をテーマに縦と横に織り紡がれるよう  
設計。1階店舗フロアは、伝統的な技術と新しいマ

テリアルや手法を組み合わせた革新的なデザイ  
ンが魅力。腕のある煉瓦職人や染色職人、左官職  
人の手仕事を間近に見ることができる贅沢な空  
間です。

#### 神田スクエア

東京都千代田区神田錦町2-2-1  
kanda-square.com

### 今と昔を 写真で比較

靖国通りを背に、南  
西方向に眺めた景  
色。(旧)の左正面に  
建つのが、東京電機  
大学本館。





AREA MAP

 PHOTO WALL / 錦町さんぽ 他  
本誌連載にてご紹介したお店





gooddays

クワチイズ 2020.10.27 発行 / 発行・編集：クワチイズ株式会社 水代 康 [www.goodmorninggs.co.jp](http://www.goodmorninggs.co.jp)

